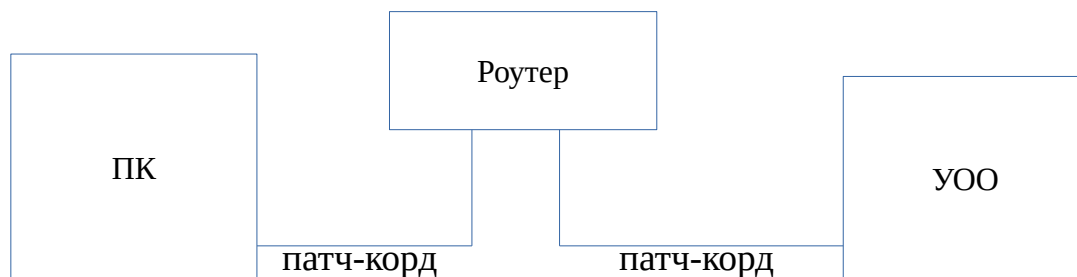
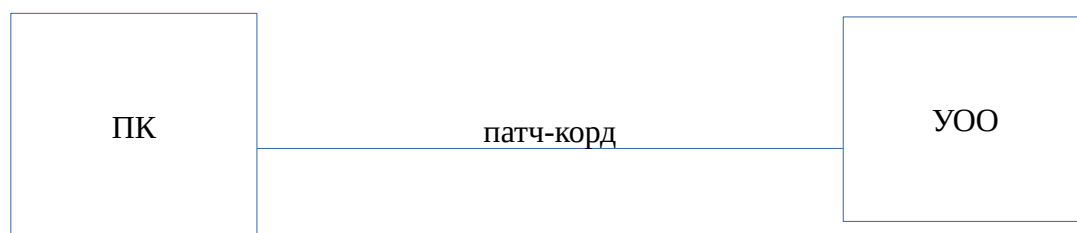


## Описание работы с утилитой «Утилита сетевой настройки УОО ”Ладога УОО-А”»

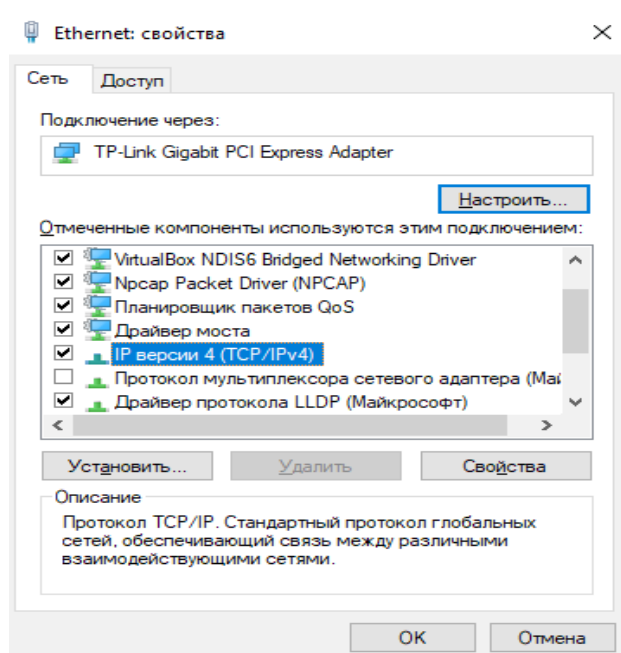
1. Переведите УОО в режим «ТЕСТ» (см. руководство).
2. Подсоедините патч-корд к УОО и подключите его в ту же сеть (к роутеру), что и персональный компьютер. После включения питания УОО должен получить IP адрес по DHCP.



Если персональный компьютер не подключен к сети, то патч-корд от УОО необходимо подключить напрямую к персональному компьютеру минуя роутер



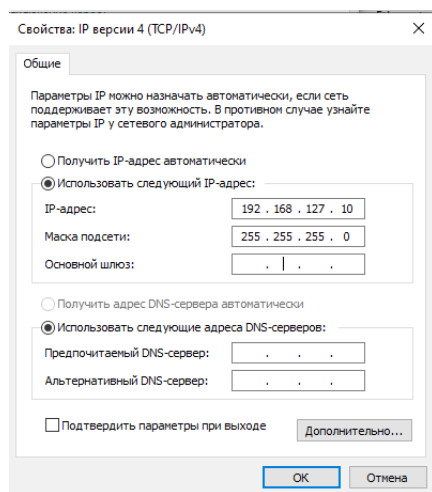
и задать сетевые настройки ПК. Для этого открыть на ПК окно «Ethernet: Свойства»



Выбрать «IP версии 4 (TCP/IPv4)» и выставить следующие параметры:

IP адрес: 192.168.127.10

Маска подсети: 255.255.255.0



Выбрать «ОК» и закрыть все окна.

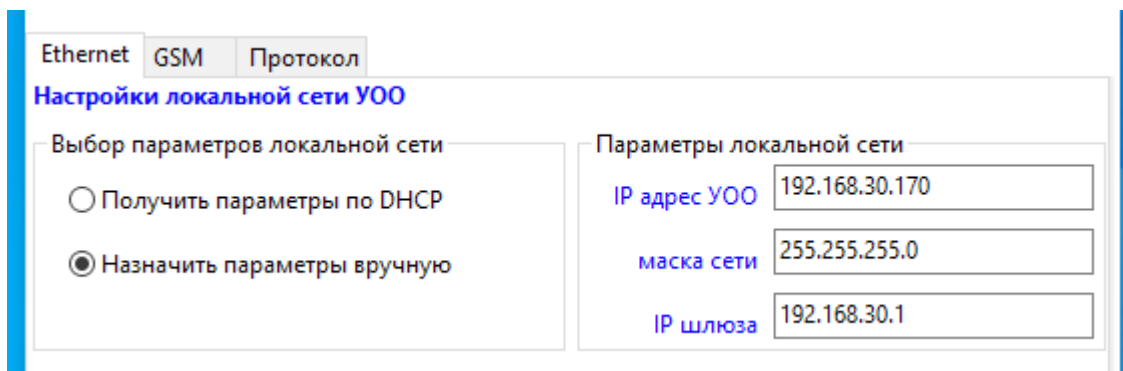
3. В утилите введите серийный номер УОО в поле «Серийный номер».



4. «Кликните» на кнопку «Запросить настройки УОО». Вы должны получить от УОО сетевые настройки и номер версии ПО.

**IP адрес УОО** 192.168.30.170  
**Версия ПО** 1.6.1

5. Во вкладке «Ethernet» в пункте «Настройки локальной сети УОО» установите/измените сетевые настройки УОО, полученные у администратора сети (IP адрес, маску сети и IP шлюза) или выберите пункт «Получить параметры по DHCP» - в этом случае УОО будет получать эти параметры автоматически от сервера DHCP.



6. Во вкладке «Ethernet» в пункте «Сетевые настройки подключения к серверу» необходимо ввести основной «IP адрес» и «Порт» и резервный «IP адрес» и «Порт» сервера КППО «Ладога». Если для сервера не задан резервный «IP адрес» и «Порт», то в окне «Резервный» необходимо поля ввода оставить пустыми.

Если в УОО будет использоваться GSM, то в настройках можно выбрать - «Адреса синхронизировать из GSM», тогда адрес сервера можно не заполнять, а адрес будет браться из настроек GSM.

Основной		Резервный	
IP адрес	192.168.30.55	IP адрес	
Порт	10002	Порт	

7. Во вкладке «GSM» в пункте «Настройки SIM» внести параметры доступа в Интернет для SIM карточек каждого оператора. Если УОО не работает с сервером по GSM каналам, то поля можно не заполнять.

SIM 1		SIM 2	
APN	internet	APN	internet
Логин		Логин	
Пароль		Пароль	
PIN	0000	PIN	0000
Номер запроса баланса	*100# MTC	Номер запроса баланса	*102# БИЛАЙН

8. В поле «Номер запроса баланса» внести короткий номер запроса баланса для каждой SIM карточки. Также можно выбрать из списка GSM оператора и поле «Номер запроса баланса» заполнится соответствующим номером.

9. Во вкладке «GSM» в пункте «Сетевые настройки подключения к серверу» для основного и резервного адреса сервера необходимо в поле «Доменное имя» ввести доменное имя или IP адрес сервера, а в поле «Порт» ввести порт сервера КППО «Ладога». Если для сервера

не заданы резервные доменное имя или IP адрес и порт, то в окне «Резервный» необходимо поля ввода оставить пустыми.

Сетевые настройки подключения к серверу по GSM

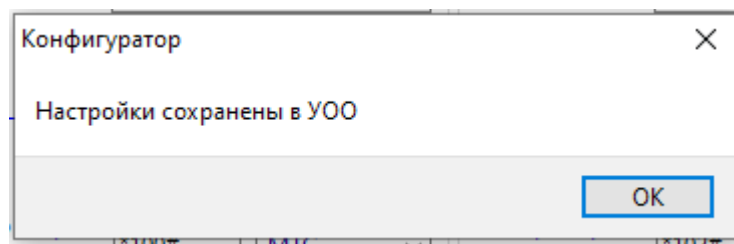
Основной	Резервный
Доменное имя: server.ru	Доменное имя:
Порт: 10002	Порт:

10. Для контроля баланса по SIM картам необходимо задать номер абонента, которому будет приходить баланс по текущей SIM карте. Если баланс абоненту не нужен, то поле можно оставить пустым.

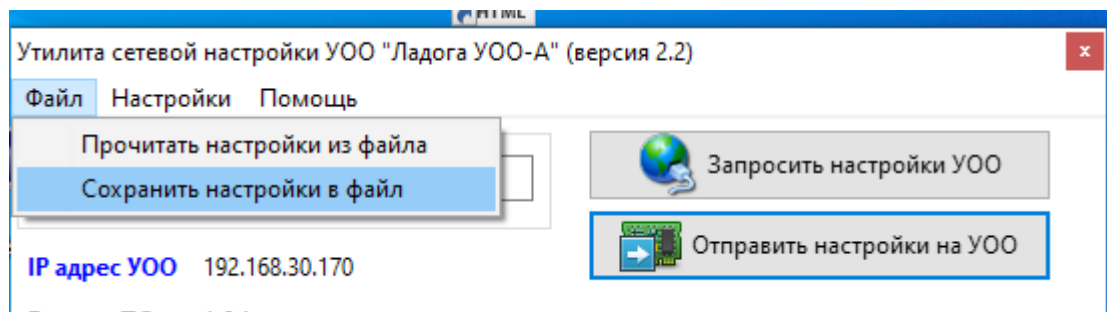
Номер абонента для отправки баланса

+ 9116203203

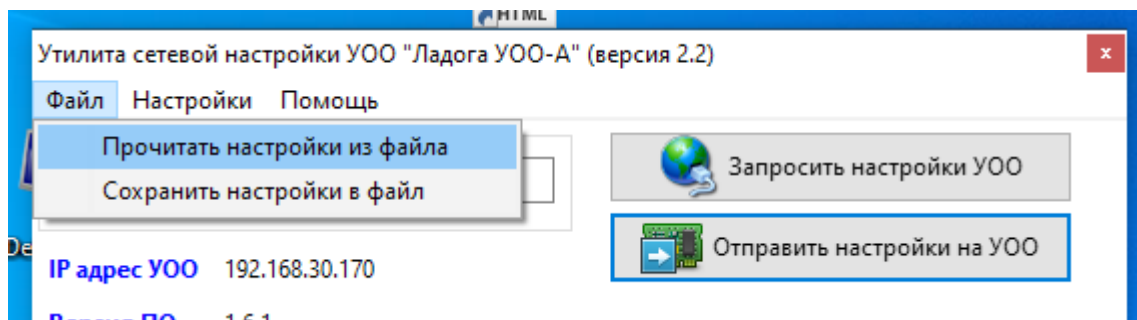
11. Для отправки введенных настроек в УОО необходимо «кликнуть» на кнопку «Отправить настройки на УОО» и дождаться ответа «Настройки сохранены».



12. Для сохранения введенных настроек на персональном компьютере необходимо выбрать пункт меню «Файл» и «Сохранить настройки в файл». Далее выбрать место на диске, куда будут сохранены настройки УОО, задать имя файла и нажать на «Сохранить». Настройки сохранятся на диске для последующего использования.



13. Для получения ранее сохраненных настроек из файла необходимо выбрать пункт меню «Файл» и «Прочитать настройки из файла». Далее выбрать место на диске, где были сохранены настройки УОО, выбрать необходимый файл и нажать на «Открыть». Настройки из файла загрузятся в соответствующие окна.



14. Если необходимо настройки из файла отправить на УОО, то предварительно необходимо подключиться к УОО п.1 — п.4, далее загрузить настройки из файла в утилиту и только потом их можно отправить на УОО.